

# 2-Draht DSP Tischsprechstellen

SERIE EE 811

Bedienkomfort und neueste Technologie in zeitloser Eleganz.

**Digitale Hauptsprechstellen in neuester DSP-Technologie und großem, beleuchteten Grafikdisplay für die komfortable Bedienung von Intercom-Funktionen.**

Mit ihrer dynamischen, zeitlosen Form passen sie in jedes Arbeitsumfeld. Ihr beleuchtetes Grafikdisplay sorgt aus jedem Blickwinkel für perfekte Lesbarkeit der angezeigten Funktionen und Meldungen und macht sie zu leistungsstarken, multifunktionellen Kommando-Terminals.



Passend für jedes moderne Arbeitsumfeld



Headset-Anschluss für mehr Sprachkomfort



## FUNKTIONEN UND VORTEILE

- › Weiß beleuchtetes Grafikdisplay mit Menüführung, Helligkeits- und Kontrasteinstellung
- › OpenDuplex® über leistungsstarken Blackfin-DSP
- › Beste Sprachverständlichkeit und Klang in einem Radius von bis zu sieben Metern
- › Komfortable Umschaltfunktionen über 3D-Gravitationsensor, z.B. für Handhörfunktion
- › Anschluss für Handhörer, Kopfhörer oder Headset
- › Hohe Lautstärke durch digitalen Class-D-Verstärker
- › Passende Zusatzlautsprecher für noch höhere Lautstärke in Räumen mit hohem Hintergrundlärm
- › Multifunktionelle, leuchtstarke LED zur visuellen Benutzerführung und -information
- › Neuester technischer Standard, offen für den Softwaredownload zukünftiger Funktionen



SECURITY AND COMMUNICATION

## Serie EE 811 – Funktionalität und Design



Die Sprechstellen Serie EE 811 zeichnen sich durch ihr zeitloses ergonomisches Design aus und passen so in jedes moderne Arbeitsumfeld.

Das voll grafikfähige, beleuchtete Display zeigt eine Vielzahl von Funktionen an. Über Menüfunktionen kann z.B. durch den Namensindex oder eine Funktionsliste gescrollt und die Funktion dann direkt aufgerufen werden. Während des Gespräches zeigt das Display, welche Funktionen den Funktionstasten zugeordnet

sind, z.B. Torruf, Rufnummer und Name des Gesprächspartners werden ebenso angezeigt wie Nachrichten, Rufart oder Meldungen, wie z.B. Alarme. Eine leuchtstarke Multifunktions-LED zeigt deutlich die unterschiedlichen Gerätezustände. Ein integrierter, digitaler Endverstärker erlaubt es, unterschiedliche Lautstärke für Gespräche, Töne, Musikempfang etc. einzustellen.

Die Sprechstellen Serie EE 811 sind in neuer DSP-Technologie gefertigt, die Funktionen wie Audio-Monitoring oder Funktionsüberwachung der Sprechstelle ermöglicht (nicht bei Sprechstellen mit Schwanenhalsmikrofon). Gleichzeitig sind die Sprechstellen für den zukünftigen Download von neuen Funktionen (Updates auf zukünftige Versionen) vorbereitet. Zusätzlich verfügen sie über einen Eingang und einen Ausgang, deren Funktion frei programmiert werden kann.

Für jeden Einsatzbereich das passende Endgerät.

### 2-DRAHT DSP-TISCHSPRECHSTELLEN SERIE EE 811

Digitale Hauptsprechstellen in DSP-Technologie und zeitlos ergonomischem Design, zum händefreien Sprechen in OpenDuplex®, mit großem, beleuchteten Grafikdisplay zur

**Technische Daten:** Grafikdisplay (8 Zeilen zu 14 Zeichen); Spannungsversorgung über Zentrale (optional: externe Speisung für höhere Leitungslängen oder externen Lautsprecher); eingebauter 8-Ohm-Lautsprecher mit Spezialmembran für optimale Sprachqualität; integrierter Endverstärker mit 1,5 W (1 W

Anruferidentifikation und Anzeige von mehreren Meldungen (z.B. Alarmen). Eine leuchtstarke Multifunktions-LED dient zur visuellen Signalisierung und Benutzerführung.

Leistung bei eingebautem Lautsprecher bzw. 1,5 W mit externem 4 Ohm Lautsprecher); Anschluss für externe Lautsprecher; ein Eingang für potenzialfreien Kontakt; ein Open-Kollektor Ausgang, Relaiskontakt nachrüstbar; Anschluss für Handörer oder Headset; 3 m Anschlusskabel.

#### EE 811A

Hauptsprechstelle mit beleuchtetem Grafikdisplay, Tischausführung in zeitlos modernem, ergonomischem Kunststoffgehäuse. Kunststoffverstärkte Silikonastatur (Volltastatur mit „T“- und „X“-Taste sowie sechs Funktionstasten), programmierbare Handörerfunktion.

**Einsatzbeispiele:** Als Leitstandsprechstelle und Tischsprechstelle in Büros.

Anschlüsse über RJ 45 Buchse für A/B, Buchse für Headset/Handset. Ein Eingang für potenzialfreien Kontakt; ein Open-Kollektor-Ausgang.

Abmessungen: B 66 mm, H 58 mm, T 240 mm  
Gewicht: 440 g

Farben: Schwarz und Blau Transluzent



#### EE 872A

Haupt- oder Leitstandsprechstelle mit beleuchtetem Grafikdisplay, in Tischausführung, mit Schwanenhalsmikrofon mit Nierencharakteristik und Kippschutz. Kunststoffverstärkte Silikonastatur (Volltastatur mit „T“- und „X“-Taste sowie sechs Funktionstasten).

**Einsatzbeispiele:** Leitstand- und Kommandosprechstelle

Anschlüsse über RJ 45 Buchse für A/B, Buchse für Kopfhörer. Ein Eingang für potenzialfreien Kontakt; ein Open-Kollektor-Ausgang.

Abmessungen: B 179 mm, H 280 mm, T 240 mm  
Gewicht: 750 g

Länge Schwanenhals: 430 mm  
Farben: Schwarz, Blau Transluzent



Das optimale Intercom-Terminal für multifunktionale Aufgabenbereiche.

## TECHNIK, DIE SICH DER ARBEIT ANPASST



Nutzt die Leistungsreserven der Sprechstellen Serie EE 811.

### ZUSATZLAUTSPRECHER ZUR SERIE EE 811

Externe Zusatzlautsprecher für DSP-Sprechstellen in markantem, formschönem Gehäuse. Speziell entwickelt für den Einsatz in Bereichen, in denen es beim Freisprechen durch laute Umgebungsgeräusche zu Verständigungsproblemen kommen kann. Einfach an die Sprechstelle anzuschließen.

**Technische Daten:** Gehäuse aus schlagfestem ABS Kunststoff; Schalldruck 82 dB/W/m (1 kHz); Impedanz 8 Ohm; externe Spannungsversorgung (12 – 24 VAC/

Der eingebaute Breitbandlautsprecher ist magnetisch geschirmt, um Beeinflussung von Video- und PC-Monitoren auszuschließen. Über einen 4-poligen Westernstecker kann ein Headset oder ein Kopfhörer angeschlossen werden.

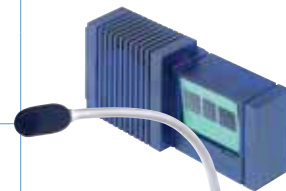
6 VA oder 15 – 35 VDC/6 W); Steckernetzteil 100 – 240 VAC, 50 – 60 Hz, 400 mA mitgeliefert. Länderspezifische Netz-Adapter verfügbar.

#### EG 811

Zusatzlautsprecher für die DSP-Sprechstellen EE 811, EE 311, EE 301 und EF 311.  
**Einsatzbeispiele:** Leitwarten, Banken (Broker-Arbeitsplätze), Empfangsbereiche mit regem Publikumsverkehr.

Abmessungen: B 204 mm, H 95 mm, T 58 mm  
Gewicht: 820 g

Farben: Schwarz und Blau Transluzent



#### EG 872

Zusatzlautsprecher mit Schwanenhalsmikrofon für die DSP-Sprechstellen EE 811, EE 311, EE 301 und EF 311.  
**Einsatzbeispiele:** Leitwarten, Banken (Börsenmakler-Arbeitsplätze), Empfangsbereiche mit regem Publikumsverkehr.

Abmessungen: B 204 mm, H 95 mm, T 58 mm  
Gewicht: 955 g

Länge Schwanenhals: 430 mm  
Farben: Schwarz und Blau Transluzent



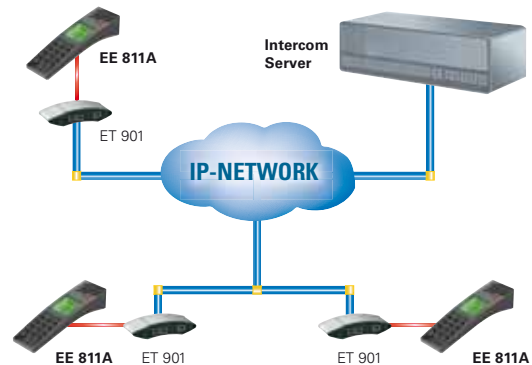
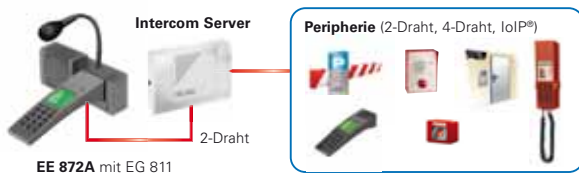
# Serie EE 811 – Das System

## Systemübersicht

### Intercom-Server-Anschluss

Mit den Intercom-Servern GE 200/GE 700 werden Sprechstellen der Serie EE 811 über eine digitale Teilnehmerkarte verbunden. Durch Anschluss einer IP-Intercom Box ET 901 und einer IP-Teilnehmerkarte ist selbstverständlich auch die Anbindung über VoIP® möglich.

### Anbindung über 2-Draht



Anbindung über VoIP® (Intercom over IP)

## Anwendungsbeispiele

### Leitstand- und Kommandofunktionen

Durch das grafikfähige, beleuchtete Display und die bedienungsfreundlichen Funktionstasten eignen sich diese Sprechstellen besonders als kompakte Leitstand- und Kommandosprechstellen für Eingangsbereiche wie z.B. Pförtnerlogen oder Welcome Desks, und kleinere Sicherheitsleitwarten.

### Komfortfunktionen

Neben der reinen Kommunikation ermöglichen die Sprechstellen die Steuerung von anderen Systemen. Zum Beispiel kann per Knopfdruck das Licht eingeschaltet, Türen oder Schranken geöffnet oder das Alarmsystem gesteuert werden.



## Commend AG

Zürich · Mülistrasse 4 · CH-8320 Fehraltorf / Zürich · Tel. +41-44-955 02 22 · Fax +41-44-955 02 23

Genève · 1A Rue de la Bergère · CH-1217 Meyrin / Genève · Tel. +41-22-782 03 08 · Fax +41-22-782 03 55

commend@commend.ch · www.commend.ch



SECURITY AND COMMUNICATION