

## ET 901

### Die Schnittstelle zwischen IP-Netzwerk und Intercom Terminals



#### Intercom Terminals über IP

Mit der IP-Intercom Box ET 901 kann jedes Intercom Terminal mit allen Funktionen direkt an ein IP-Netzwerk angeschlossen werden. Die analogen oder digitalen Intercom Terminals aus der Commend Produktpalette werden so IP-fähig.

Der integrierte Switch mit Downlink-Funktion ermöglicht außerdem den direkten Anschluss eines weiteren IP-Gerätes (z.B. einer IP-Kamera).



EE 811 als IP-Sprechstelle



Integrierter Switch

#### FUNKTIONEN UND VORTEILE

- Anschluss von Intercom Terminals über IP-Netzwerke
- Kommunikation über Datennetze – keine zusätzliche Verkabelung erforderlich
- Glasklare 7 kHz Sprachqualität für optimale Verständlichkeit
- Direktanbindung von IP-Kameras, Parking Terminals, etc.
- Spannungsversorgung über PoE – Power over Ethernet möglich
- Unterstützt DSP-Funktionalitäten wie OpenDuplex®, Audio-Monitoring, Funktionsüberwachung, etc.
- Durch Erweiterungsplatinen um leistungsfähige Funktionen erweiterbar
- Einfache Verwaltung über zentrale Parametrisierung

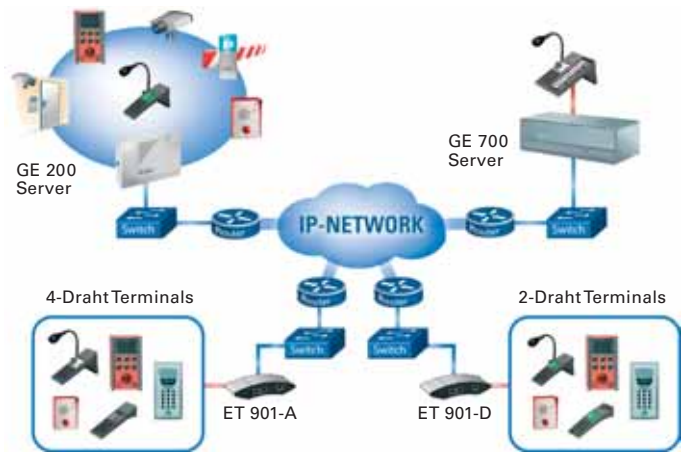


SECURITY AND COMMUNICATION

# ET 901 – IoIP® in der Praxis.

Dank der problemlosen Kombinierbarkeit mit digitaler 2-Draht und analoger 4-Draht Technologie ist IoIP® in allen Intercom Einsatzbereichen und für alle Einsatzorte verwendbar. Die Anbindung von Intercom Terminals über ein bereits bestehendes IP-Netzwerk erspart zusätzliche Verkabelung.

Jetzt wird es auch möglich, erstmals dort Intercom Terminals einzusetzen, wo es bisher aufgrund von fehlender Verkabelung oder Kosten nicht möglich war. Einige Einsatzbeispiele dafür sind: Abgesetzte Türen, Tore und Schranken; Verwaltungsbereiche und Büros; Kassen, Schranken und Ticketautomaten, etc.



Für digitale Sprechstellen

## IP-INTERCOM BOX FÜR 2-DRAHT INTERCOM TERMINALS

Die ET 901-D IP-Intercom Box wird zwischen dem Ethernet-Anschluss (LAN /WAN) und einem beliebigen digitalen 2-Draht Intercom Terminal geschaltet. Damit wird diese Sprechstelle zu einer IP-Sprechstelle, die über das IP-Netzwerk mit dem Intercom Server verbunden ist. Der integrierte Switch mit Downlink-Funktion erlaubt den direkten Anschluss eines weiteren IP-Gerätes (z.B. einer IP-Kamera). Die ET 901-D IP-Intercom Box beinhaltet modernste DSP-Technologie. Damit stehen im angeschlossenen Intercom Terminal neben den Standardfunktionen der Sprechstelle auch DSP-Funktionalitäten, wie z.B. Audio-Monitoring oder OpenDuplex®, zur Verfügung.

**Technische Daten:** Externe Spannungsversorgung über ein Netzgerät (24 VAC oder 28 – 35 VDC, 8,4 W) oder mittels PoE (Power over Ethernet) IEEE 802.3af; Mitversorgung von Intercom Terminals die eine externe Versorgung benötigen: Siehe Hinweise im Datenblatt; Anschlüsse über RJ 45 Buchsen für IP Uplink/Downlink und Intercom.

### ET 901-D

IP-Intercom Box mit integriertem Switch für 2-Draht Intercom Terminals.  
**Einsatzbeispiele:** Büros, Lager, Schaltschränke, etc.

Abmessungen: B 184 mm, H 43,6 mm, T 77 mm  
 Gewicht: ca. 295 g



### ET 901HE-D

IP-Intercom Platine mit integriertem Switch für 2-Draht Intercom Terminals.  
**Einsatzbeispiele:** Für die Integration in bestehende Gehäuse.

Abmessungen: B 130 mm, H 24 mm, T 65 mm  
 Gewicht: ca. 80 g



### ET 901WP-D

IP-Intercom Box mit integriertem Switch für 2-Draht Intercom Terminals. Gehäuse geschützt gegen Schmutz, Staub und Wasser – Schutzklasse IP 65.  
**Einsatzbeispiele:** Für die Installation einer IP-Box in Außenbereichen oder Umgebungen mit hoher mechanischer Belastung (z.B. Notruf- oder Parksäulen, etc.).

Abmessungen: B 184 mm, H 43,6 mm, T 125,5 mm  
 Gewicht: ca. 463 g



Für analoge Sprechstellen

## IP-INTERCOM BOX FÜR 4-DRAHT INTERCOM TERMINALS

Die ET 901-A IP-Intercom Box wird zwischen dem Ethernet-Anschluss (LAN /WAN) und einem beliebigen analogen 4-Draht Intercom Terminal geschaltet. Damit wird diese Sprechstelle zu einer IP-Sprechstelle, die über das IP-Netzwerk mit dem Intercom Server verbunden ist. Der integrierte Switch mit Downlink-Funktion erlaubt den direkten Anschluss eines weiteren IP-Gerätes (z.B. einer IP-Kamera). Die ET 901-A IP-Intercom Box beinhaltet modernste DSP-Technologie. Damit stehen im angeschlossenen Intercom Terminal neben den Standardfunktionen der Sprechstelle auch DSP-Funktionalitäten, wie z.B. Audio-Monitoring oder OpenDuplex®, zur Verfügung.

**Technische Daten:** Externe Spannungsversorgung über ein Netzgerät (24 VAC oder 28 – 35 VDC, 8,4 W) oder mittels PoE (Power over Ethernet) IEEE 802.3af; Mitversorgung von Intercom Terminals die eine externe Versorgung benötigen: Siehe Hinweise im Datenblatt; Anschlüsse über RJ 45 Buchsen für IP Uplink/Downlink und Intercom.

### ET 901-A

IP-Intercom Box mit integriertem Switch für 4-Draht Intercom Terminals.

**Einsatzbeispiele:** Büros, Lager, Schaltschränke, etc.

Abmessungen: B 184 mm, H 43,6 mm, T 77 mm

Gewicht: ca. 295 g



### ET 901HE-A

IP-Intercom Platine mit integriertem Switch für 4-Draht Intercom Terminals.

**Einsatzbeispiele:** Für die Integration in bestehende Gehäuse.

Abmessungen: B 130 mm, H 24 mm, T 65 mm

Gewicht: ca. 80 g



### ET 901WP-A

IP-Intercom Box mit integriertem Switch für 4-Draht Intercom Terminals. Gehäuse geschützt gegen Schmutz, Staub und Wasser – Schutzklasse IP 65.

**Einsatzbeispiele:** Für die Installation einer IP-Box in Außenbereichen oder Umgebungen mit hoher mechanischer Belastung (z.B. Notruf- oder Parksäulen, etc.).

Abmessungen: B 184 mm, H 43,6 mm, T 125,5 mm

Gewicht: ca. 463 g



## ZUBEHÖR

### ET 901-HSH35

Montagebügel zur Befestigung einer IP-Box auf einer Hutschiene in einem Schaltschrank.

Abmessungen: B 45 mm, H 105 mm, T 10 mm



### ET 901-MS63

Montageschnapper zur Stapelung von ET 901-A und ET 901-D.

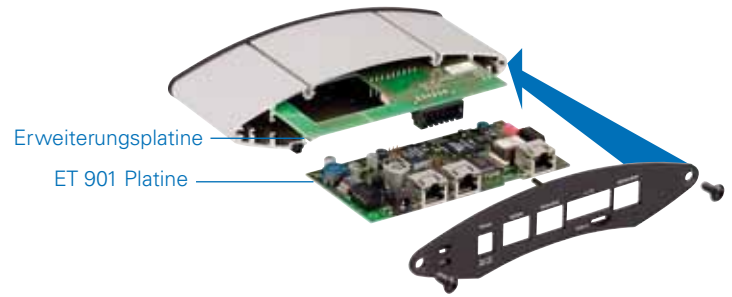
Abmessungen: B 63 mm, H 15 mm, T 2 mm



Erweiterungsmöglichkeiten

## ERWEITERUNGSPLATINEN

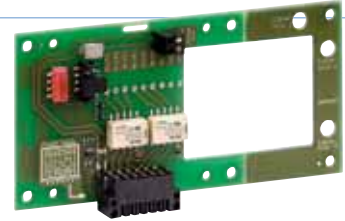
Die IP-Intercom Boxen sind mit Erweiterungsplatinen um Funktionen erweiterbar. Spezifische Anforderungen können noch einfacher gelöst werden.



### EB2E2A

Erweiterungsplatine für I/O Erweiterung für IP-Intercom Box ET 901 und ET 901WP zum Anschluss von 2 Eingängen als potenzialfreie Kontakte, sowie 2 Relaisausgängen.

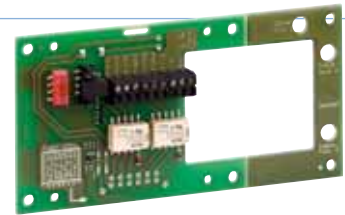
Abmessungen: B 130 mm, H 65 mm, T 12 mm  
Gewicht: ca. 30 g



### EB2E2AHE

Erweiterungsplatine für I/O Erweiterung für IP-Intercom Platine ET 901HE zum Anschluss von 2 Eingängen als potenzialfreie Kontakte, sowie 2 Relaisausgängen.

Abmessungen: B 130 mm, H 65 mm, T 12 mm  
Gewicht: ca. 30 g



## ET 901 Gehäuse

Das IP-Intercom Box Gehäuse besteht durch das zeitlose Design und erfüllt wichtige Funktionen. Alle Gehäusevarianten sind brandbeständig nach UL94-HB Norm. Für den Einsatz in Bereichen mit größeren Belastungsanforderungen, wie Schmutz, Staub und Wasser, steht ein Gehäuse (ET 901WP) mit Schutzklasse IP 65 zur Verfügung.

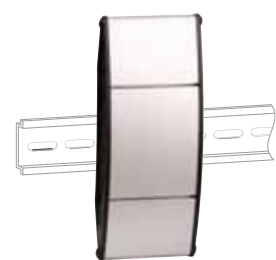
Über Montageschnapper (separat erhältlich) lassen sich die Gehäuse des ET 901-A und ET 901-D aufeinander stapeln. Die IP-Intercom Box kann entweder stehend, liegend horizontal oder liegend vertikal auf eine Hutschiene montiert werden.



Montagevariante 1  
(stehend)



Montagevariante 2  
(liegend vertikal)



## Commend AG

**Zürich** · Mülistraße 4 · CH-8320 Fehraltorf / Zürich · Tel. +41-44-955 02 22 · Fax +41-44-955 02 23

**Genève** · 1A Rue de la Bergère · CH-1217 Meyrin / Genève · Tel. +41-22-782 03 08 · Fax +41-22-782 03 55

commend@commend.ch · www.commend.ch



SECURITY AND COMMUNICATION